

# 神立駅西口地区土地区画整理事業 ニュースレター (No.13)

平成27年10月20日

秋晴れの候、皆様方にはますますご健勝のこととお慶び申し上げます。

日頃から権利者の皆様方には何かとご協力を賜り感謝申し上げます。

このたび、当組合とJR東日本水戸支社で、常磐線神立駅橋上化及び東西自由通路の新設について施行協定を締結いたしました。

今後、本格的に工事を実施していくこととなりますのでご協力よろしくお願いたします。

また、土地区画整理事業の事業計画の変更を進めております。

9月16日に地元説明会を実施し、縦覧期間を設け、平成27年12月に変更手続きを終了する予定です。

## 駅舎・東西自由通路に係る今後の予定

|      |      |           |        |
|------|------|-----------|--------|
| H27. | 12月頃 | 西口仮設駅前広場  | 工事着工   |
| H28. | 春頃   | 〃         | 供用開始   |
| H28. | 春頃   | 駅舎・東西自由通路 | 工事着工   |
| H30. | 夏頃   | 〃         | 一部供用開始 |
| H30. | 冬頃   | 〃         | 全体供用開始 |

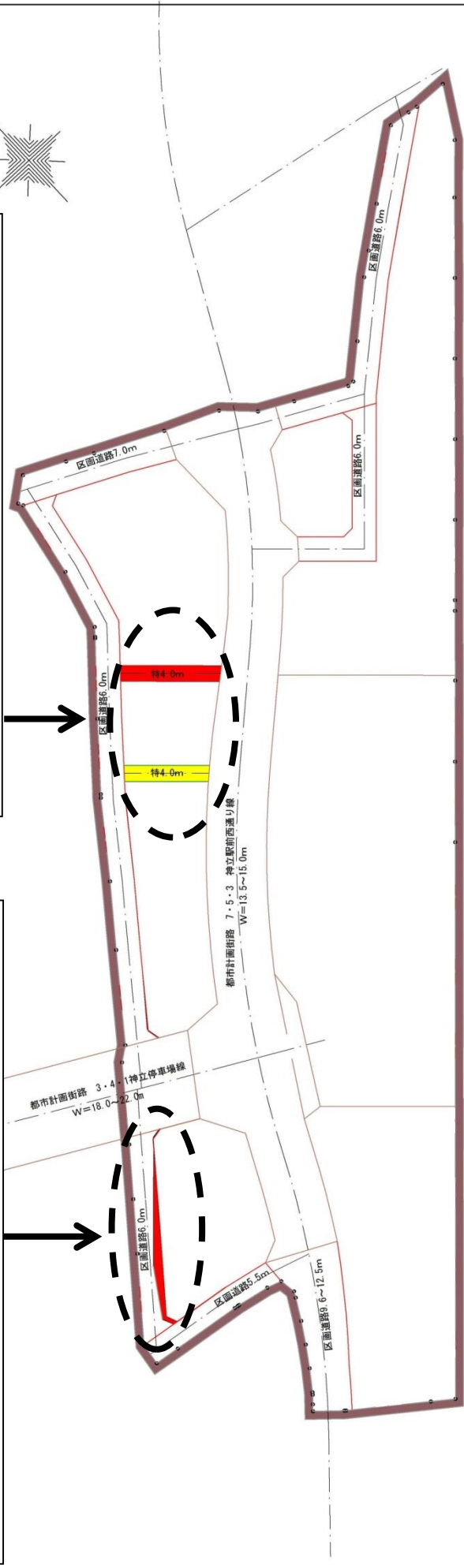


事業計画変更について

土浦・阿見都市計画事業 神立駅西口地区土地区画整理事業 変更前後対照図

【1】区画道路の幅員 6m を地区内で確保（管理者協議の結果）  
（幅員：3.7m→6m→6m、公共用地面積増：約 59 m<sup>2</sup>）

【2】換地調整による歩行者専用道路の位置変更  
（延長：21m→25m、公共用地面積増：約 15 m<sup>2</sup>）



【3】基準地積の決定  
（地区面積：21,915.52 m<sup>2</sup>→21,918.71 m<sup>2</sup>）

凡例

| 記号  | 名称    |
|---|-------|
| <span style="display:inline-block; width:15px; height:15px; background-color:red;"></span>    | 新設    |
| <span style="display:inline-block; width:15px; height:15px; background-color:yellow;"></span> | 廃止    |
| <span style="display:inline-block; width:15px; height:15px; border:1px solid brown;"></span>  | 施行地区界 |

S=1:1000

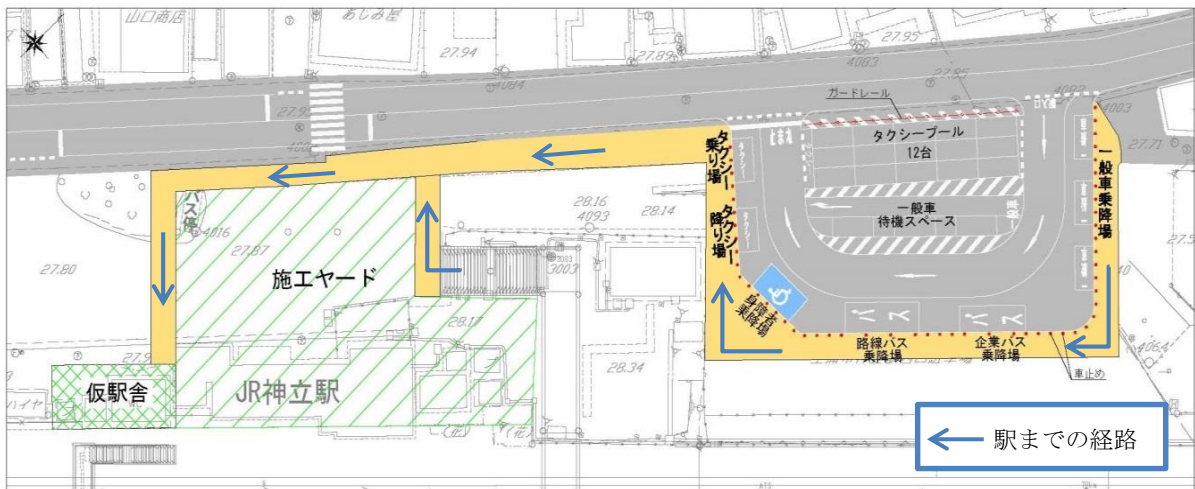


## 駅前広場について

現況の西口駅前広場は、神立駅舎橋上化・自由通路整備事業の施工ヤードとなるため、大部分が使用できなくなることから、元の土浦市営駐車場付近に**仮設**の駅前広場を平成27年度中に整備する予定です。

### ●西口**仮設**駅前広場

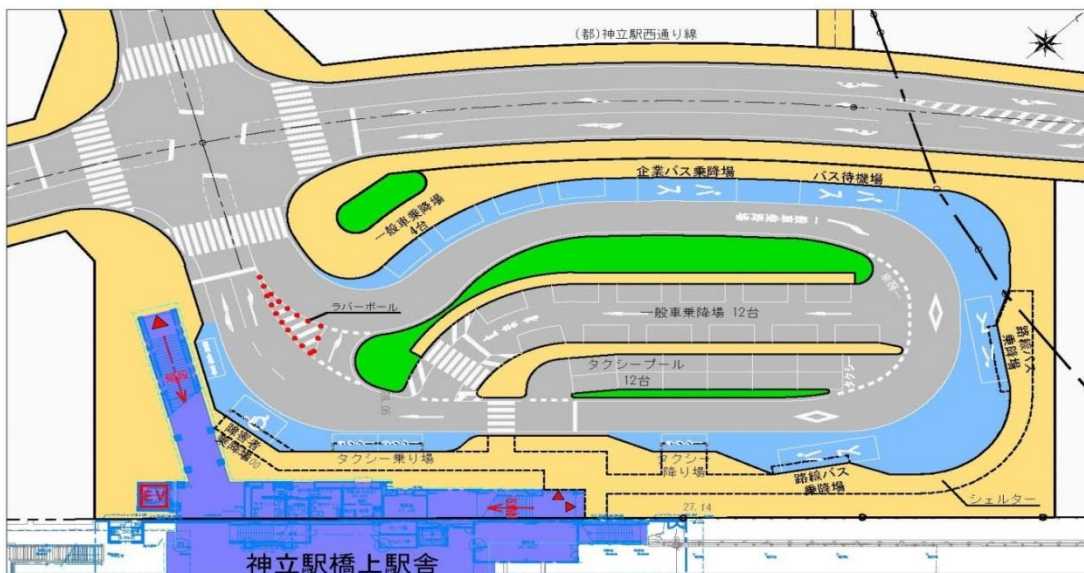
- ・一般車乗降場3台 一般車待機場3台 路線バス乗降場1台 など



↓ 最終的には下記のレイアウトになる予定です。↓

### ●西口駅前広場

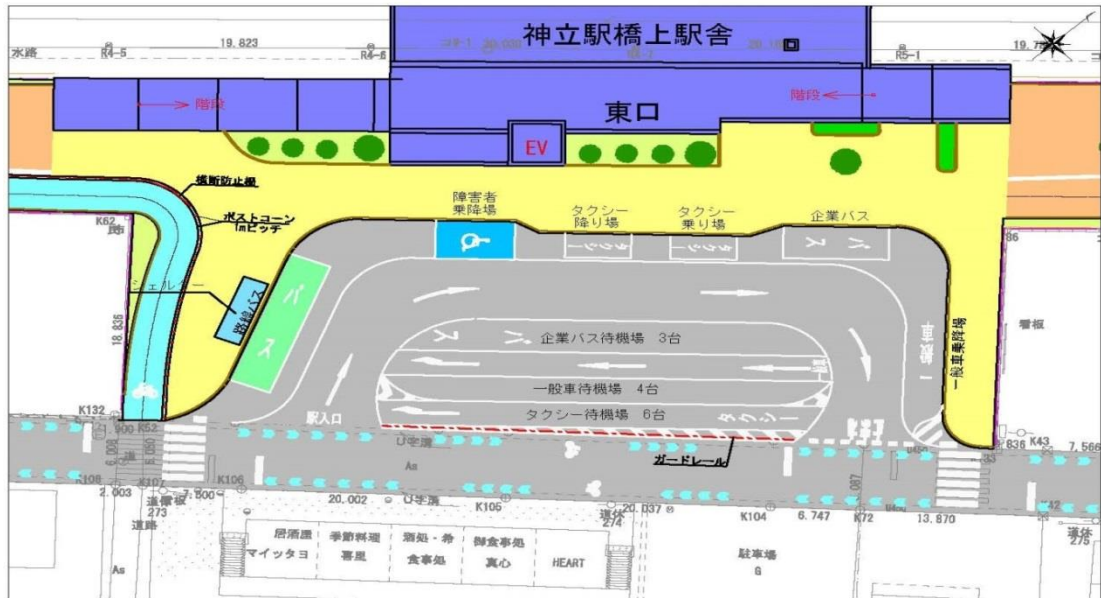
- ・一般車乗降場16台 路線バス乗降場2台 など



東口の駅前広場も次のとおり整備する予定です。

●東口駅前広場

- ・一般車乗降場 2台 一般車待機場 4台 路線バス乗降場 1台 など



～問い合わせ先～

土浦・かすみがうら土地区画整理一部事務組合

☎ 029-886-3085