

神立駅西口地区土地区画整理事業 ニュースレター (No14)

平成28年1月 7日

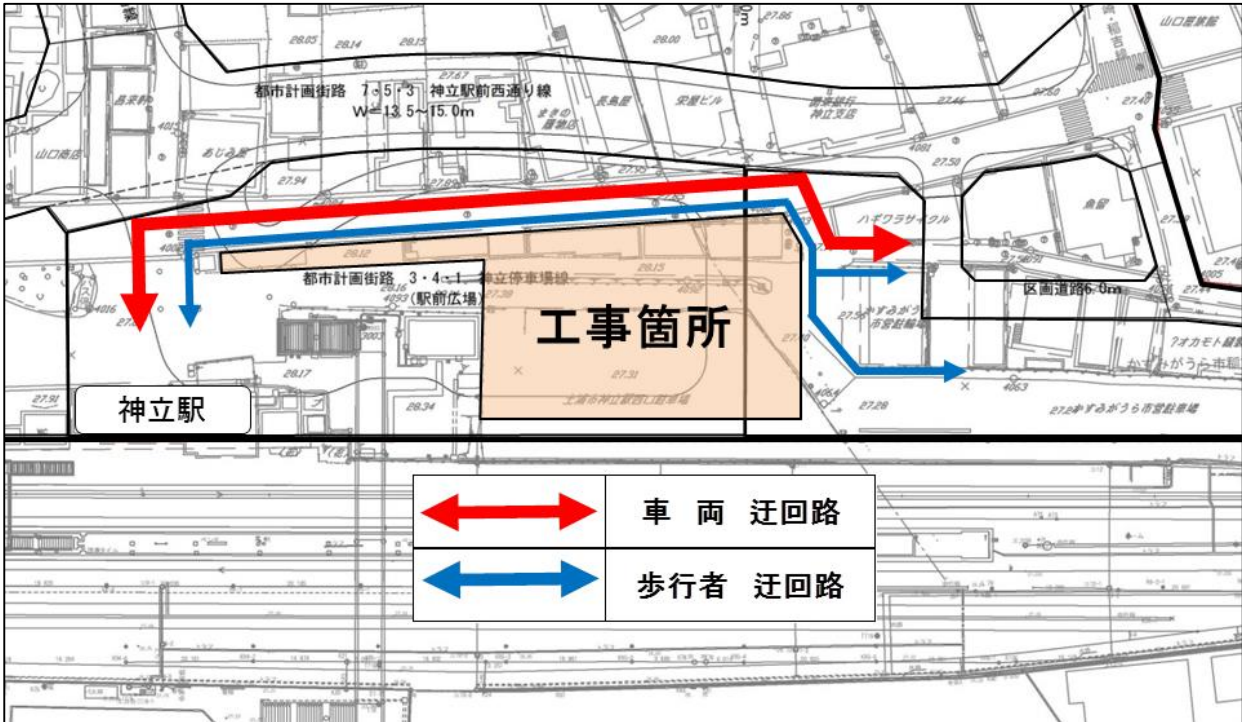
神立駅西口仮設駅前広場整備工事が始まります。

神立駅橋上化及び東西自由通路新設工事に伴い、現在の西口駅前広場は歩行者や車両等の通行が制限されることから、西口仮設駅前広場を整備いたします。

工事箇所内の歩行者や一般車の通行ができなくなるなど、何かとご不便、ご迷惑をおかけすることになりますが、ご理解・ご協力の程よろしくお願いいたします。

1. 工事名 神立駅西口仮設駅前広場整備工事
2. 工事期間 平成28年1月中旬から平成28年3月中旬まで
昼間施工 午前8時から午後5時まで
3. 施工業者 (株)オリエンタル技建工業 土浦市木田余1671番地1
現場代理人 田上 正 TEL 029-827-1635
4. 発注者 土浦・かすみがうら土地区画整理一部事務組合
担当 三浦 TEL 029-886-3085

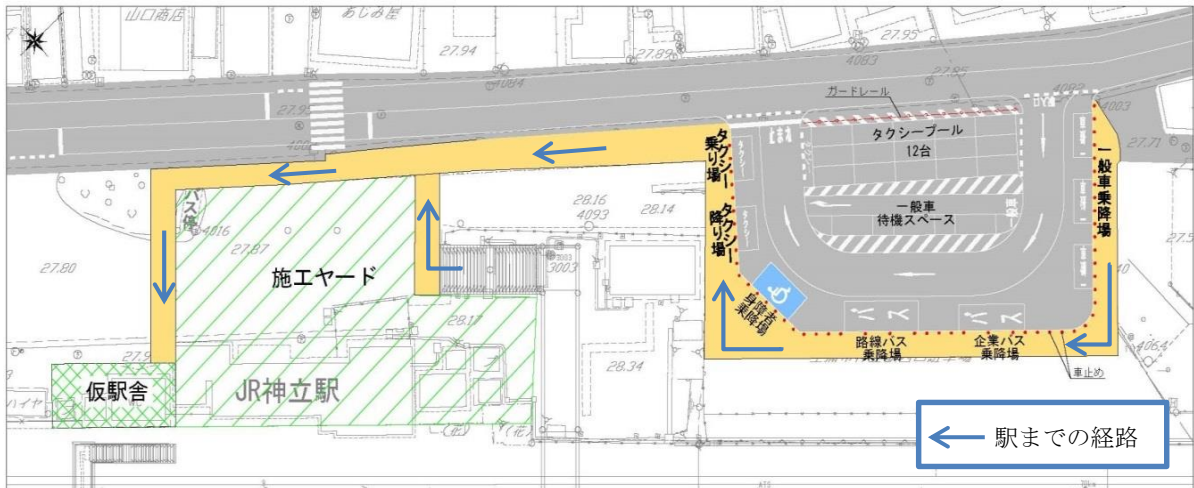
●工事箇所及び迂回路図



※神立駅北側の跨線人道橋は今まで通り通行できます。

●西口仮設駅前広場レイアウト

- ・一般車乗降場 3台 一般車待機場 3台 路線バス乗降場 1台 など



※平成27年12月25日に第2回仮換地指定を行いました。これで仮換地率が100%となり、すべての街区で仮換地指定が完了いたしました。

～問い合わせ先～
 土浦・かすみがうら土地区画整理一部事務組合
 ☎ 029-886-3085